

Instrukcja regulacji .

System okuciowy TITAN:
iP, AF, A300, FAVORIT.

SIEGENIA AUBI[®]
SOLUTIONS INSIDE

OKUCIA OKIENNE

OKUCIA DRZWIOWE

OKUCIA DÓ DRZWI PRZESUWNYCH

WIETRZENIE I TECHNIKA OBIEKTOWA

Spis treści

Wskazówki na temat bezpieczeństwa	2
Zakładanie i zdejmowanie skrzydła	3
Sposób regulacji	4
- Rozwórka	5
- Rozwórka - zawias rozwórki	6
- Bolce ryglujące	7
- Zawias uchytu - zawias skrzydła	8
- Zawias skrzydła - Narożnik	9
- Dolny zawias ramy	10
- Zatrzask balkonowy - podnośnik skrzydła - najazd.....	11
- Zawias uchytu - Element dodatkowy do ciężkich okien	12

Grupa docelowa

Dokumentacja ta skierowana jest wyłącznie do serwisantów. Wszystkie opisane operacje, mogą być wykonywane jedynie przez przeszkolonych serwisantów.

Sugestie do dokumentacji

Będziemy wdzięczni za wszystkie wskazówki i propozycje, które pozwolą nam na ulepszenie naszej dokumentacji. Prosimy o wysłkę ich w formie e-mail na adres: 'dokumentation@siegenia-aubi.com'.

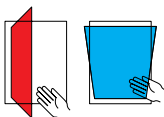
Wskazówki na temat bezpieczeństwa

- Zwracaj uwagę podczas prac przy oknach na swoje bezpieczeństwo!
- Dzieci i osoby, które nie są w stanie ocenić niebezpieczeństwa nie powinny znajdować się w pobliżu!
- Uważaj na kapiący na podłogę olej, nie pozostawiaj narzędzi w obszarze roboczym!



Niebezpieczeństwo wypadnięcia przez otwarte okno

- Stosuj jedynie stabilne drabiny.
- Zabezpiecz się przed wypadnięciem z okna.
- Nie opieraj się na otwartym skrzydle okna.



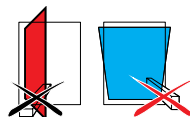
Niebezpieczeństwo urazu przez przytrzaśnięcie

- W trakcie zamykania okna/drzwi balkonowych nigdy nie można trzymać niczego w obrębie ramy.



Zagrożenie zranieniem i uszkodzeniami materialnymi poprzez dociskanie skrzydła do muru

- Nie dociskać skrzydła do muru.



Zagrożenie zranieniem i uszkodzeniami materialnymi poprzez wprowadzanie przeszkód pomiędzy skrzydło i ramę

- Nie wprowadzać przeszkód pomiędzy skrzydło i ramę.



Zagrożenie zranieniem i uszkodzeniami materialnymi poprzez dodatkowe obciążanie skrzydła

- Nie obciążać dodatkowo skrzydła.



Zagrożenie zranieniem w wyniku działania wiatru

- Zapobiegać możliwości działania wiatru na otwarte skrzydło
- W przypadku wiatru/przeciągu zamknąć i zaryglować okno..

⚠ WARNING

Zagrożenie zranieniem w przypadku awarii okna!

- w przypadku awarii nie obsługuj okna.
- zabezpiecz okno i niezwłocznie skontaktuj się z **punktem serwisowym**.

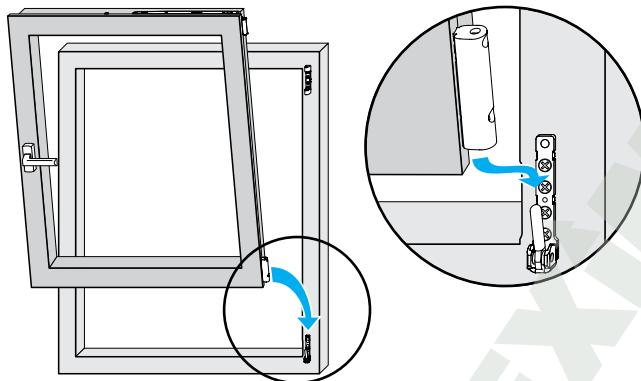
Zakładanie i zdejmowanie skrzydła

Zakładanie skrzydeł

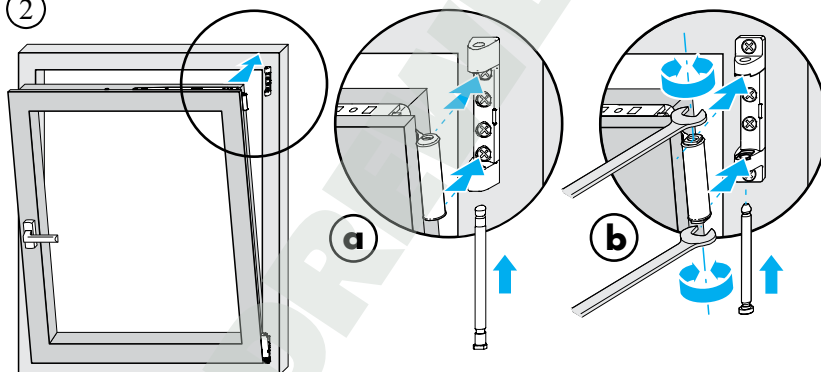
Skrzydła zakładać i ściągać zawsze w tej samej pozycji!



1



2



a = TITAN iP, AF i A300

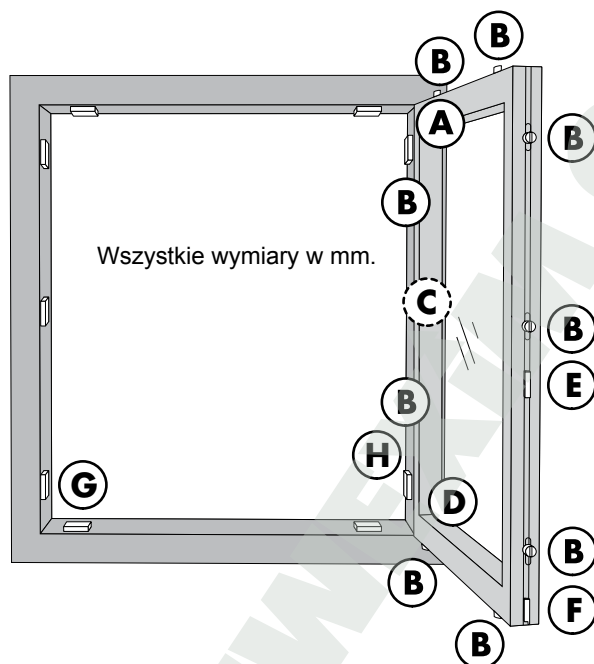
b = FAVORIT

Należy zwrócić uwagę na poprawne ustawienie względem zawiasu rozw.
-- dolne i górne prowadzenie musi być ustawione równoległe!

Zdejmowanie skrzydeł

Skrzydła zdejmować w odwrotnej kolejności.

Sposób regulacji



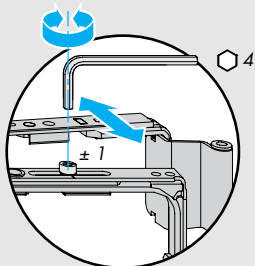
- A** Rozwórka i zawias rozwórki
- B** Punkty ryglowania
- C** Zawias uchyłu (tylko w oknach uchylnych)
- D** Zawias skrzydła - narożnik - zawias ramy
- E** Zatrzask balkonowy
- F** Podnośnik skrzydła
- G** Najazd - zaczep uchyłu
- H** Element dodatkowy do ciężkich skrzydeł

Sposób regulacji

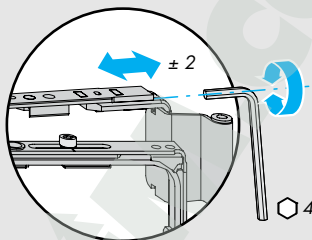
Ⓐ Rozwórka

TITAN iP, AF

Regulacja docisku

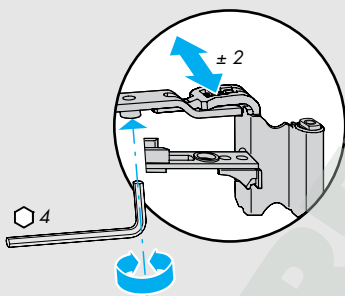


Regulacja boczna

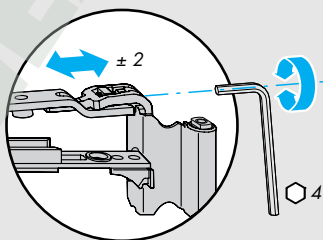


FAVORIT

Regulacja docisku

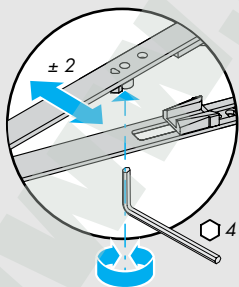


Regulacja boczna

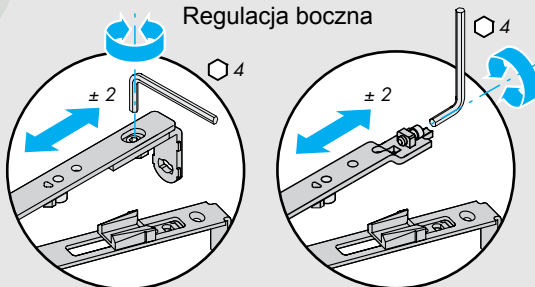


A300

Regulacja docisku



Regulacja boczna

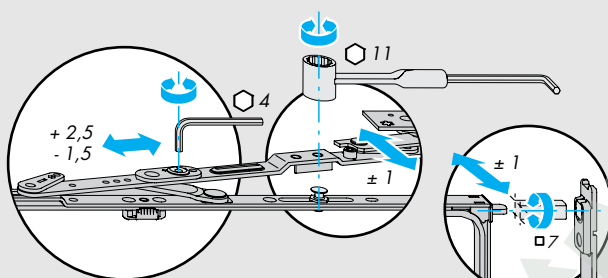


Sposób regulacji

A Rozwórka V-V

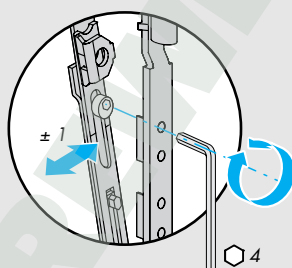
Regulacja boczna

Regulacja docisku



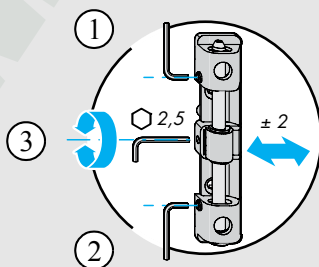
A Rozwórka do łuków

Regulacja docisku



A Górny zawias ramy do łuków

Regulacja boczna

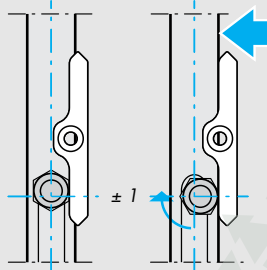
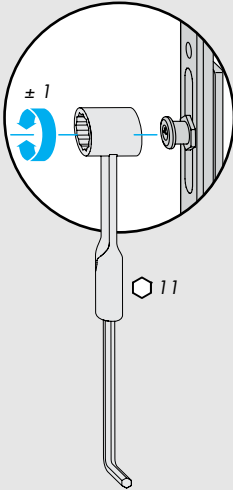


Sposób regulacji

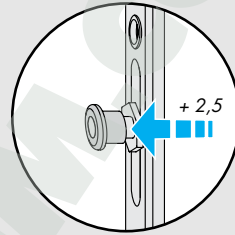
Ⓑ Punkty ryglowania

TITAN iP, AF - Grzybek obrotowy

Regulacja docisku

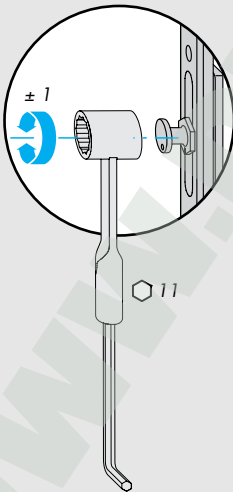


Regulacja



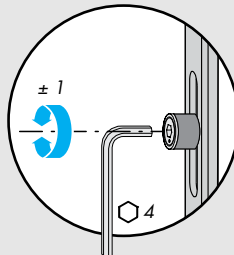
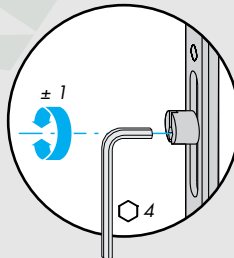
TITAN iP/FAVORIT

Regulacja docisku

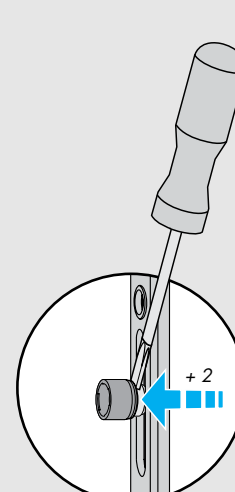


TITAN iP/FAVORIT/A300

Regulacja docisku



Regulacja

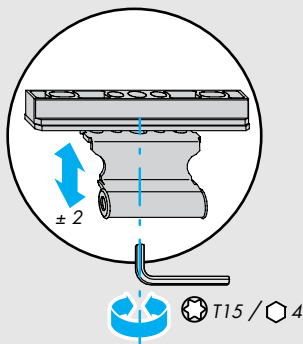


Sposób regulacji

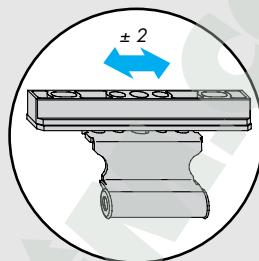
Ⓒ Zawias uchyłu

Strona zawiasowa TITAN/Si-line

Regulacja wysokości



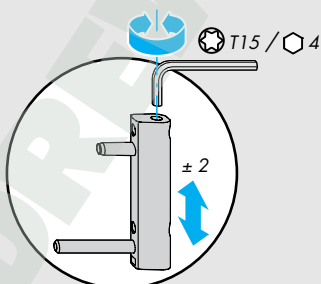
Regulacja boczna



Ⓓ Zawias skrzydła

Strona zawiasowa TITAN/Si-line

Regulacja wysokości

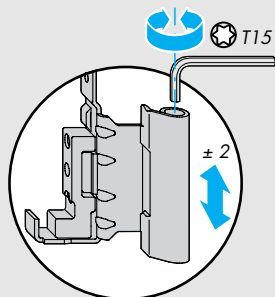


Sposób regulacji

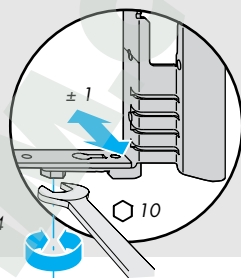
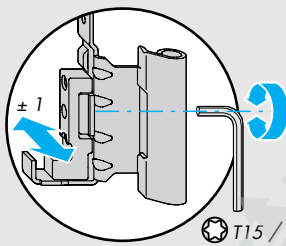
D Zawias skrzydła

Strona zawiasowa TITAN/Si-line

Regulacja wysokości

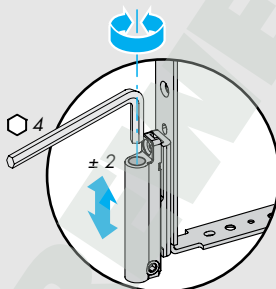


Regulacja boczna



Strona zawias. A300

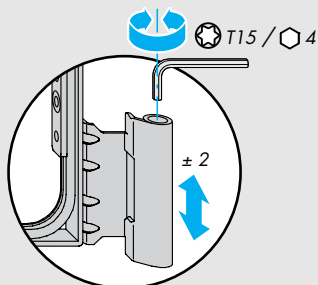
Regulacja wysokości



D Narożnik

Strona zawiasowa TITAN/Si-line

Regulacja wysokości

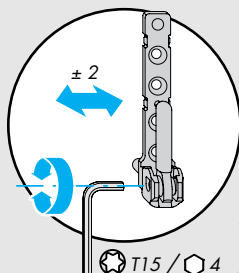


Sposób regulacji

D Dolny zawias ramy

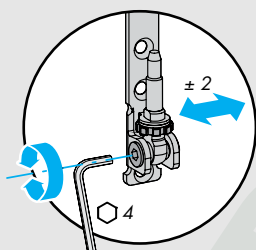
Strona zawiasowa TITAN/Si-line

Regulacja boczna

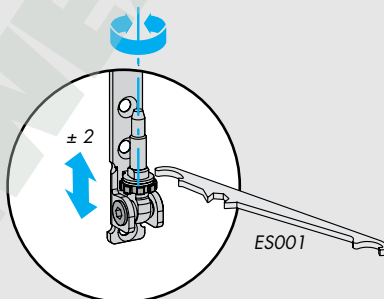


Strona zawias. A300

Regulacja boczna

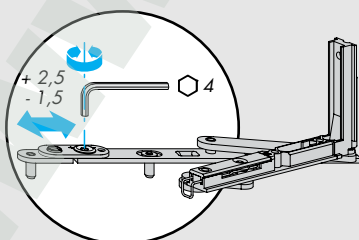


Regulacja wysokości

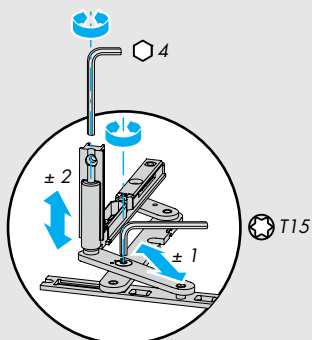


D Zawias dolny V-V

Regulacja boczna



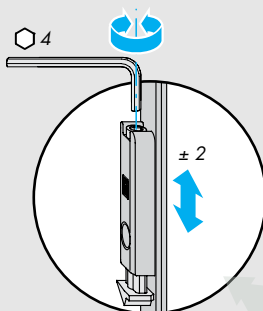
Regulacja wysokości i docisku



Sposób regulacji

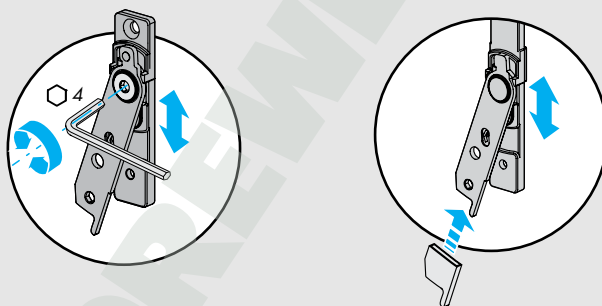
E Zatrząsk balkonowy

Regulacja wysokości



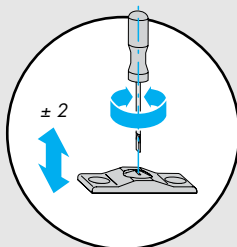
F Podnośnik skrzydła z/bez blokady niep. obsługi

Regulacja wysokości



G Najazd - okna łukowe

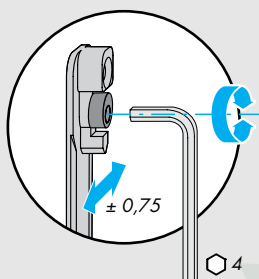
Regulacja wysokości



Sposób regulacji

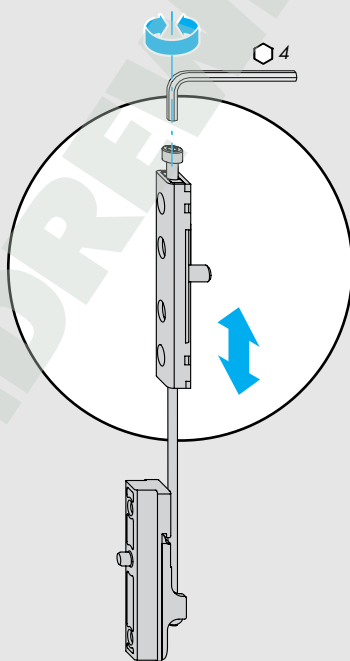
G Zaczep uchytu

Regulacja docisku



H Element dodatkowy V-V - ciężkie skrz.

Regulacja wysokości





SIEGENIA-AUBI Sp. z o.o.
Okucia i technika wietrzenia
ul Ossowskiego 64
46-203 Kluczbork

Telefon: +48 77 4477700
Telefax: +48 77 4477720
info-PL@siegenia-aubi.com
www.siegenia-aubi.pl

SIEGENIA-AUBI:

Benelux Telefon: +32 9281 1312

Chiny Telefon: +86 10 8739 89-51/-52/-53

Niemcy Telefon: +49 271 3931-0

Francja Telefon: +33 38961 8131

Wielka Brytania Telefon: +44 2476 622000

Włochy Telefon: +39 02935 3601

Kazachstan Telefon: +7 7272 2914033

Austria Telefon: +43 6225 8301

Polska Telefon: +48 7744 77700

Rosja Telefon: +7 495 7211762

Szwajcaria Telefon: +41 333 4610-10

Korea Południowa Telefon: +82 31 7985590

Turcja Telefon: +90 272 2234862

Ukraina Telefon: +38 044 4637979

Węgry Telefon: +36 76 500810



Skontaktuj się ze swoim partnerem serwisowym:

Instrukcja obsługi i konserwacji

System okuciowy TITAN:
iP, AF, A300, FAVORIT.

SIEGENIA AUBI[®]
SOLUTIONS INSIDE

OKUCIA OKIENNE

OKUCIA DRZWIOWE

OKUCIA DO DRZWI PRZESUWNYCH

WIETRZENIE I TECHNIKA OBIEKTOWA

Spis treści

Wskazówki na temat bezpieczeństwa	2
Obsługa	
Okna rozwierno-uchylne	3
Poprawne ustawienie skrzydła po nieprawidłowej obsłudze	4
Okna uchylno-rozwierno (TBT)	5
Okna uchylne	6-7
Konserwacja	
Czyszczenie	9
Ocena i smarowanie	10
Punkty smarowania	11

Sugestie do dokumentacji

Będziemy wdzięczni za wszystkie wskazówki i propozycje, które pozwolą nam na ulepszenie naszej dokumentacji. Prosimy o wysyłkę ich w formie e-mail na adres: 'dokumentation@siegenia-aubi.com'.

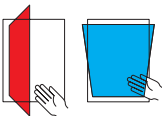
Wskazówki na temat bezpieczeństwa

- Zwracaj uwagę podczas prac przy oknach na swoje bezpieczeństwo!
- Dzieci i osoby, które nie są w stanie ocenić niebezpieczeństwa nie powinny znajdować się w pobliżu!
- Uważaj na kapiący na podłogę olej, nie pozostawiaj narzędzi w obszarze roboczym!



Niebezpieczeństwo wypadnięcia przez otwarte okno

- Stosuj jedynie stabilne drabiny.
- Zabezpiecz się przed wypadnięciem z okna.
- Nie opieraj się na otwartym skrzydle okna.



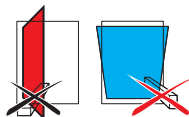
Niebezpieczeństwo urazu przez przytrzaśnięcie

- W trakcie zamykania okna/drzwi balkonowych nigdy nie można trzymać niczego w obrębie ramy.



Zagrożenie zranieniem i uszkodzeniami materialnymi poprzez dociskanie skrzydła do muru

- Nie dociskać skrzydła do muru.



Zagrożenie zranieniem i uszkodzeniami materialnymi poprzez wprowadzanie przeszkód pomiędzy skrzydło i ramę

- Nie wprowadzać przeszkód pomiędzy skrzydło i ramę.



Zagrożenie zranieniem i uszkodzeniami materialnymi poprzez dodatkowe obciążanie skrzydła

- Nie obciążać dodatkowo skrzydła.



Zagrożenie zranieniem w wyniku działania wiatru

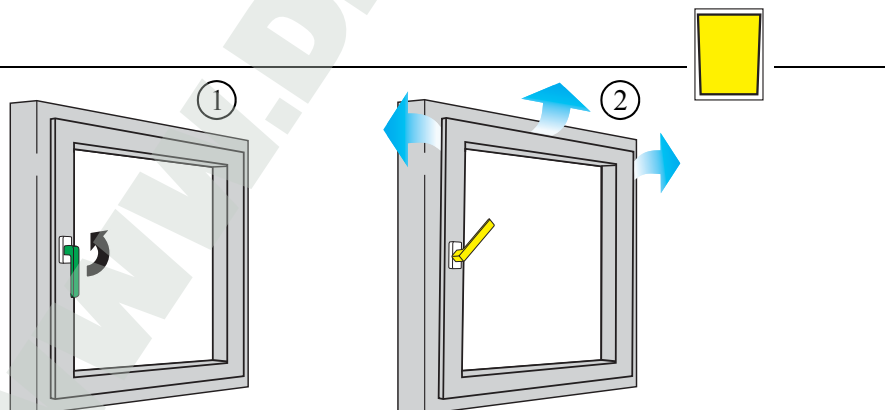
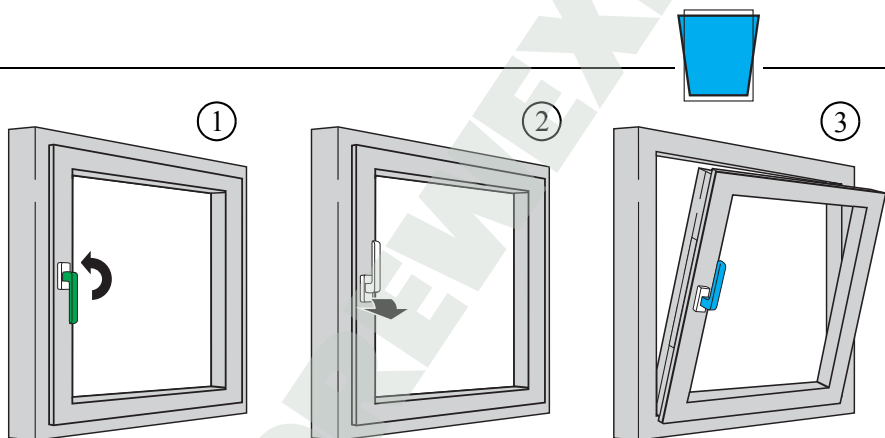
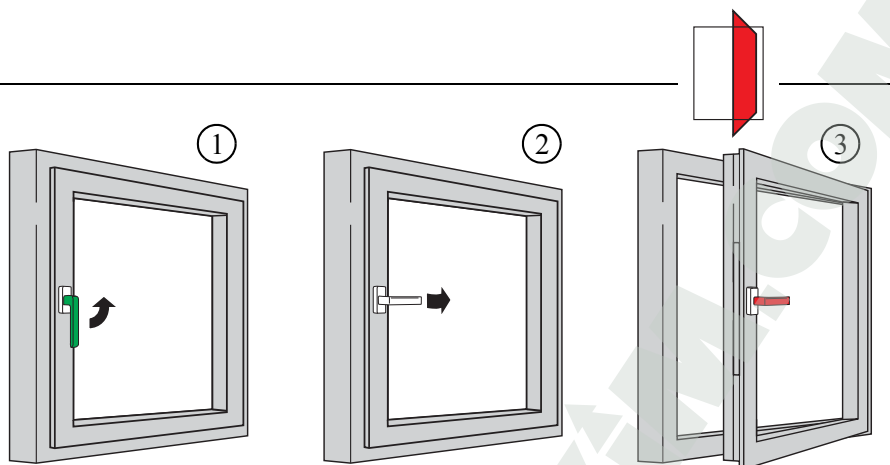
- Zapobiegać możliwości działania wiatru na otwarte skrzydło
- W przypadku wiatru/przeciągu zamknąć i zaryglować okno..



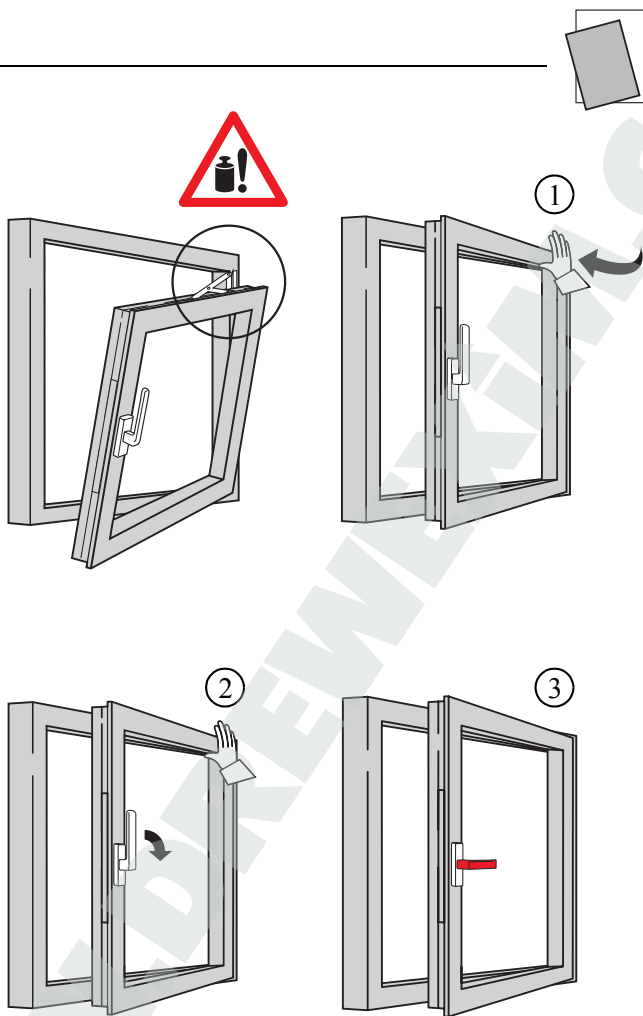
Zagrożenie zranieniem w przypadku awarii okna!

- w przypadku awarii nie obsługuj okna.
- zabezpiecz okno i niezwłocznie skontaktuj się z **punktem serwisowym**.

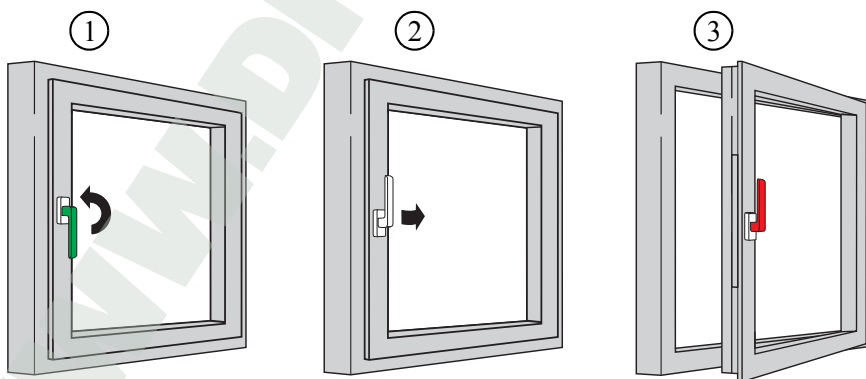
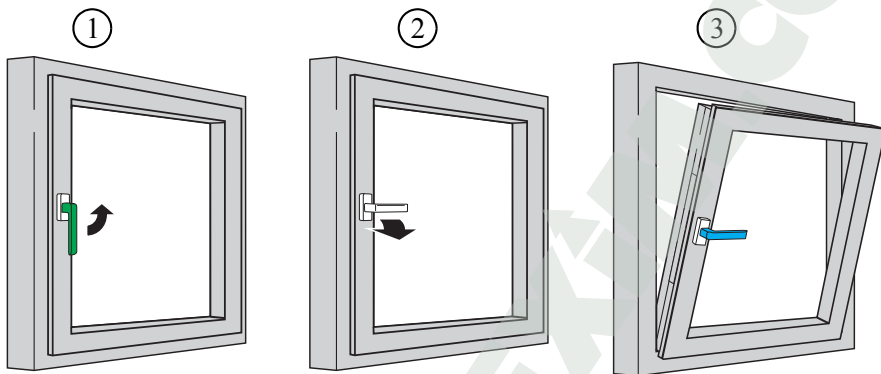
Obsługa okien rozwierno-uchylnych



Nieprawidłowa obsługa - poprawne ustawienie okna



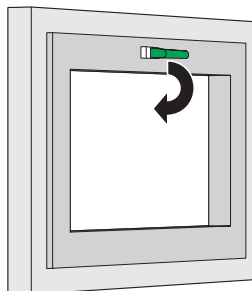
Obsługa okien uchylno - rozwiernych



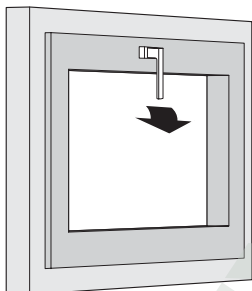
Obsługa okien uchylnych



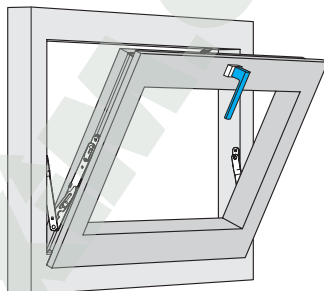
1



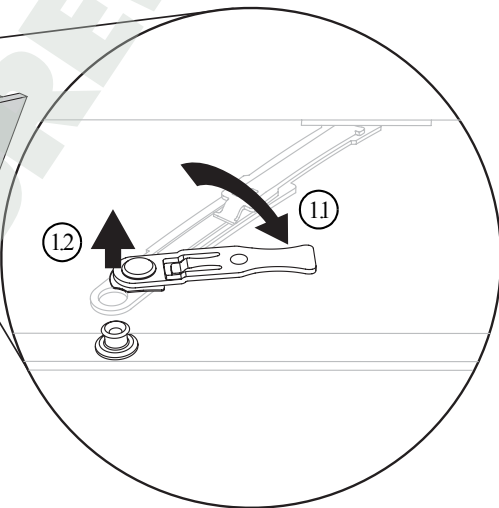
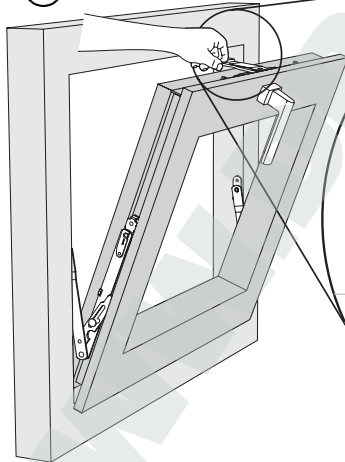
2



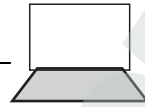
3



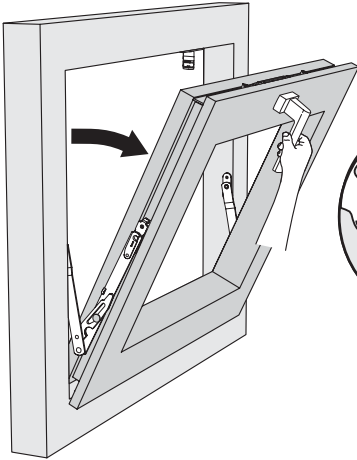
1



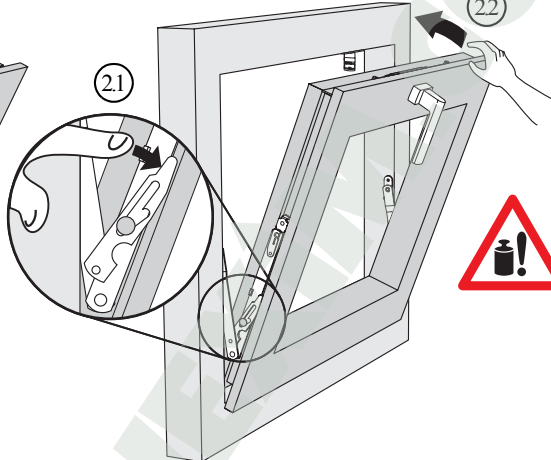
Obsługa okien uchylnych



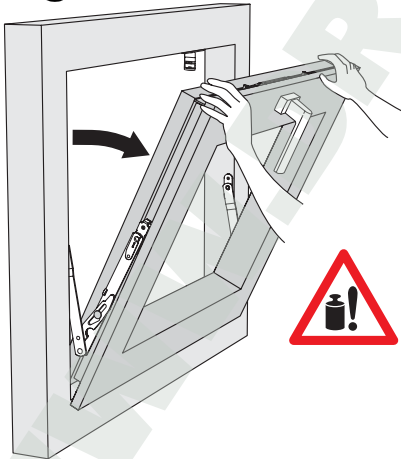
①



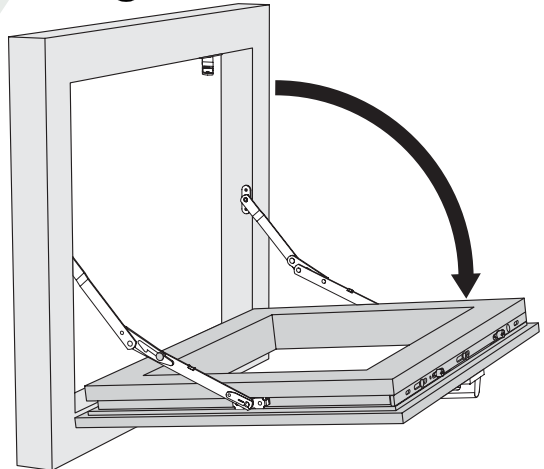
②



③



④



Konserwacja - mycie okna

Wasze okna/drzwi balkonowe są wyposażone w wysokiej jakości okucia SIEGENIA-AUBI. Żeby jego lekka praca i bezawaryjne funkcjonowanie zostały zachowane -- nawet po okresie trwania gwarancji -- zalecamy, przeprowadzanie w regularnych odstępach czasu konserwację oraz inspekcje okuć (przynajmniej raz w roku lub częściej - w przypadku hoteli i szkół raz na pół roku).

Mycie i konserwacja powierzchni

- Zabezpiecz okucia podczas wszelkiego rodzaju obróbek powierzchni - np. podczas lakierowania okna/drzwi balkonowych - i chroń je przed wszelkiego rodzaju zabrudzeniami w trakcie tych prac!
- Usuń natychmiast i bardzo dokładnie wszystkie zabrudzenia, mogą mieć one negatywny wpływ na zabezpieczenie antykorozyjne i funkcjonowanie okucia!
- Do mycia używaj jedynie łagodnych środków czyszczących o neutralnym pH! Nigdy nie używaj ostrych przedmiotów, środków do szorowania lub agresywnych środków czyszczących (np. środków czyszczących zawierających ocet lub o kwaśnym pH), mogą one wpłynąć negatywnie na ochronę antykorozyjną okucia!
- Zwróć uwagę podczas mycia, aby do okuć nie dostała się woda.
- Po zakończeniu mycia wysusz dokładnie okucie i natłuść lekko powierzchnię olejem, który nie zawiera żywic i kwasów za pomocą namoczonej w oleju szmatki.

Powłoka "TITAN Extreme"

Jeżeli Twoje okucie posiada ochronę TITAN Extreme:

- Sprawdź powłokę pod kątem ewentualnych uszkodzeń, które są głębsze niż grubość lakieru i zabezpiecz je za pomocą lakieru SIEGENIA-AUBI (numer ZX SX0130-094010) , przywracając w ten sposób pełną ochronę antykorozyjną.
- Lakierowane miejsca muszą być czyste, suche oraz pozbawiane tłuszczu i rdzy.

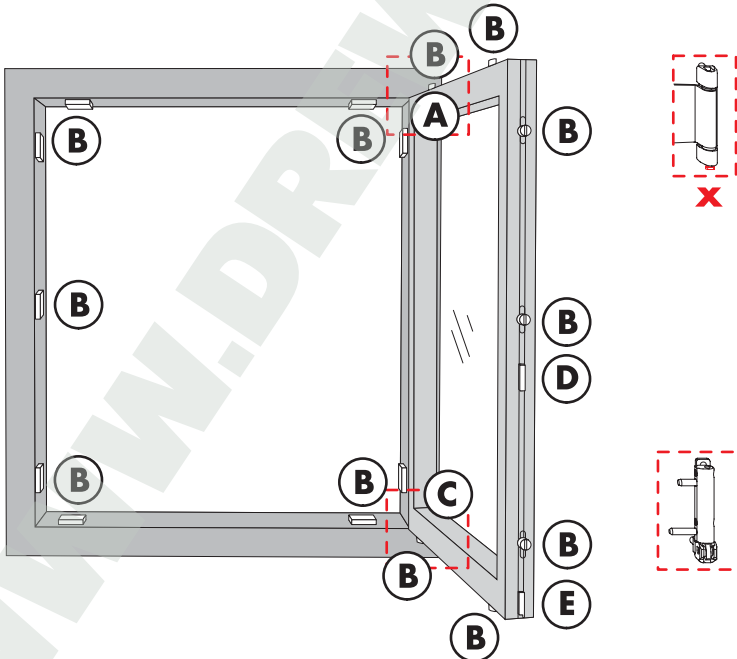
Konserwacja - ocena i smarowanie

Sprawdź wszystkie odpowiadające za bezpieczeństwo okucia (ⓐ) pod kątem mocowania i ewentualnego tarcia.

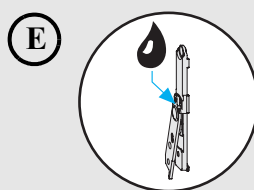
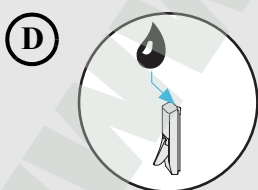
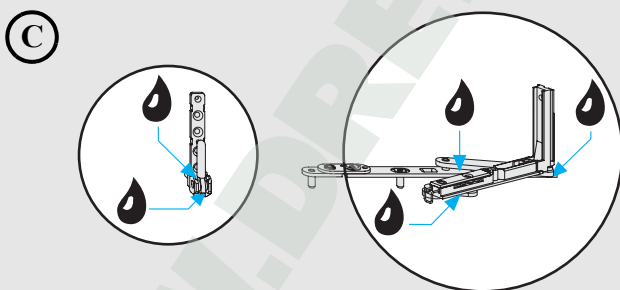
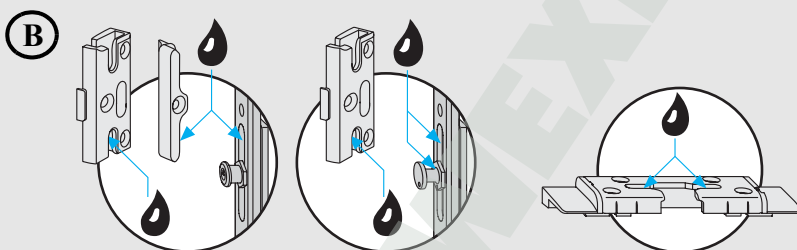
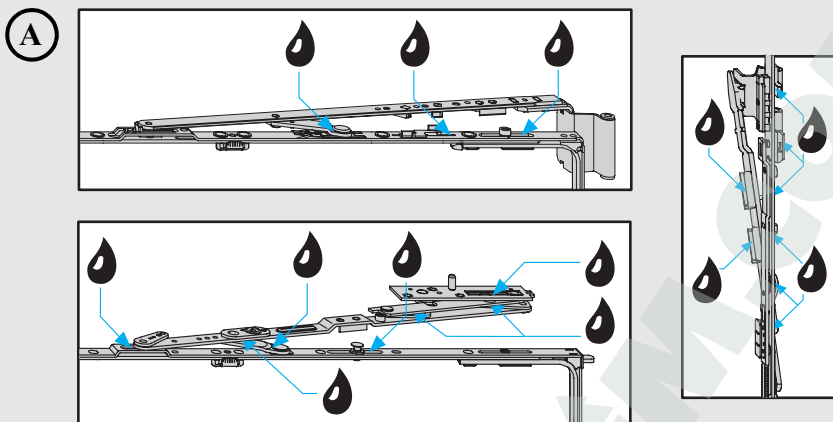
- Sprawdź, czy bolec górnego zawiasu ramy (x) jest wciśnięty do końca. Jeżeli nie, wciśnij kompletnie bolec zawiasu.
- Zwróć uwagę na luźne wkręty mocujące i solidne umocowanie klamki. Dokręć za pomocą odpowiedniego narzędzia luźne wkręty. Uwaga: nie przekręć wkrętów podczas dokręcania !
- Wymień uszkodzone części okucia lub przekręcone wkręty za pośrednictwem odpowiedniego serwisu.
- Smaruj wszystkie miejsca, w których pojawia się tarcie.
- Stosuj jedynie smary/oleje, które nie zawierają kwasów i żywic.
- Do smarowania ruchomych elementów okucia stosuj smary w sprayu, które powinny być wprowadzone w każdy otwór okucia. Po wykonaniu smarowania kilka razy otwórz/uchyl okno, do czasu rozprzodzenia smaru i zetrzyj jego nadmiar.

Posmaruj zaczepy na ramie w obszarze, w który wchodzi rygiel okucia smarem o stałej konsystencji (klasa 2 według DIN 51818).

Doskonałym do tego jest smar SIEGENIA-AUBI o numerze ZXSX0120-093010.



Konserwacja - punkty smarowania





SIEGENIA-AUBI Sp. z o.o.
Okucia i technika wiertzenia
ul Ossowskiego 64
46-203 Kluczbork

Telefon: +48 77 447770 0
Telefax: +48 77 4477720
info-PL@siegenia-aubi.com
www.siegenia-aubi. pl



SIEGENIA-AUBI:
Benelux Telefon: +32 9281 1312
Chiny Telefon: +86 10 8739 89-51/-52/-53
Niemcy Telefon: +49 271 3931-0
Francja Telefon: +33 38961 8131
Wielka Brytania Telefon: +44 2476 622000
Włochy Telefon: +39 02935 3601
Kazachstan Telefon: +7 7272 2914033

Austria Telefon: +43 6225 8301
Polska Telefon: +48 7744 77700
Rosja Telefon: +7 495 7211762
Szwajcaria Telefon: +41 333 4610-10
Korea Południowa Telefon: +82 31 7985590
Turcja Telefon: +90 272 2234862
Ukraina Telefon: +38 044 4637979
Węgry Telefon: +36 76 500810

Skontaktuj się ze swoim partnerem serwisowym :